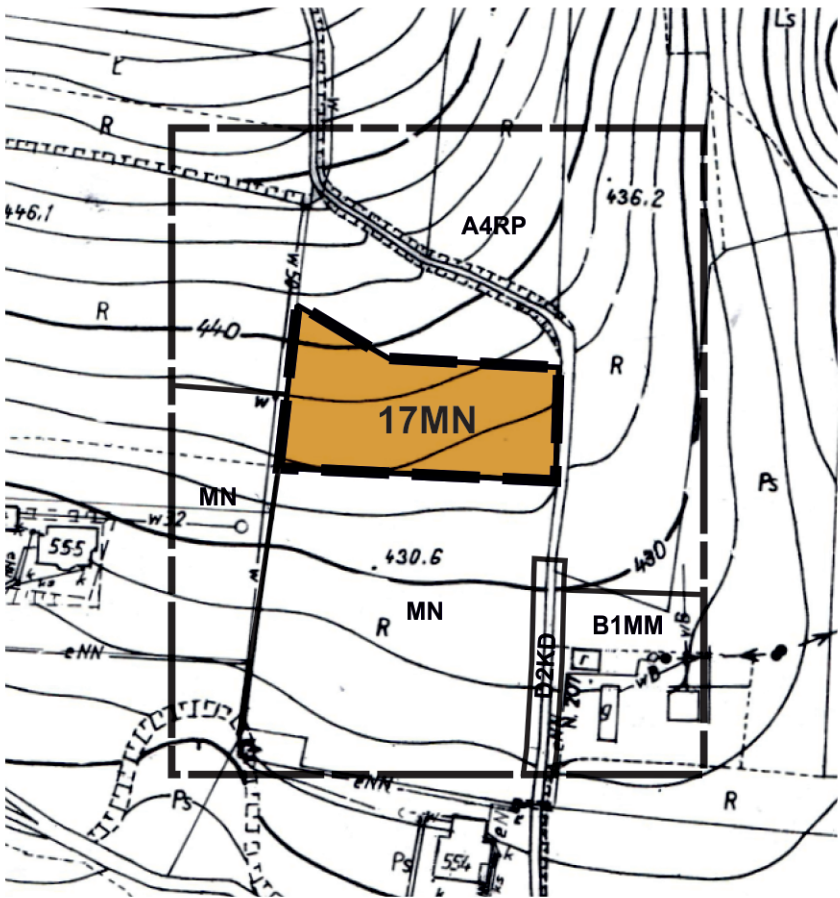


ZMIANA MIEJSCOWYCH PLANÓW ZAGOSPODAROWANIA PRZESTRZENNEGO W GMINIE CHEŁMIEC

Wieś Paszyn część działki nr 423/1

RYСУNEK PLANU NR 16



Źródło pochodzenia mapy: państwowy zasób geodezyjny i kartograficzny prowadzony przez Starostę Nowosądeckiego.
Układ współrzędnych mapy ETRS89/POLAND CS 2000 ZONE 7 ID EPSG: 2178

Oznaczenia inne informacyjne

B1MM
MN
WS
A4RP
D2KD

Linie rozgraniczające tereny o różnym przeznaczeniu oraz symbole identyfikacyjne terenów o różnym przeznaczeniu lub różnych zasadach zagospodarowania wyznaczone w planie miejscowym - zlokalizowane poza obszarem objętym planem

LEGENDA



Granica analizowanego otoczenia

Ustalenia planu



Granica obszaru objętego planem

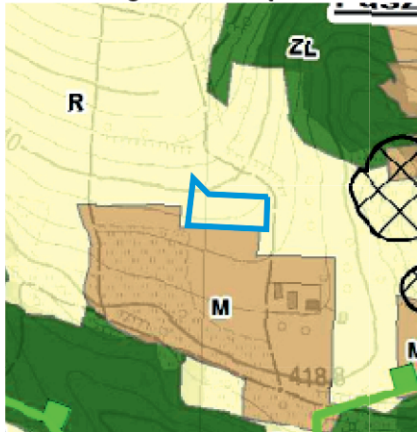


Linie rozgraniczające tereny o różnym przeznaczeniu lub różnych zasadach zagospodarowania



Teren zabudowy mieszkaniowej jednorodzinnej

Wyrys ze studium uwarunkowań i kierunków zagospodarowania przestrzennego gminy Chelmiec uchwalonego uchwałą nr XV/294/2020 Rady Gminy Chelmiec z dnia 20.01.2020r. z późn. zm.



LEGENDA:



Tereny zabudowy mieszkaniowej



Tereny rolne



Tereny lasów



Tereny osuwisk nieaktywnych



Obszar objęty planem

Z uwagi na skalę rysunku Studium dopuszcza się w miejscowych planach zagospodarowania przestrzennego korygowanie do 30 m ostatecznych przebiegów linii rozgraniczających pomiędzy terenami o różnym przeznaczeniu lub różnych zasadach zagospodarowania, w zależności od zaistniałych uwarunkowań i potrzeb, których nie można było przewidzieć na etapie sporządzania studium uwarunkowań i kierunków zagospodarowania przestrzennego.